

УТВЕРЖДАЮ:  
Директор МКУ «Нижегородлес»  
В.В.Кукушкин  
\_\_\_\_\_ 2022 г.



**Акт**  
**обследования аварийных деревьев № 14**

лесных насаждений, закрепленных за муниципальным казенным учреждением  
«Нижегородское городское лесничество»

Нижегородская область  
(субъект Российской Федерации)

Место проведения

Участковое лесничество	Урочище (дача)	Квартал (кварталы)	Выдел (выделы)
Сормовское	-	1	33

Перечетная ведомость аварийных деревьев, назначаемых в рубку

№ дерева	Координаты	Порода	Высота, м	Диаметр, см	Запас, куб.м	Структурные изъяны, характеризующие аварийность дерева	Сроки проведения мероприятия
1	2	3	4	5	6	7	8
1	N 56,39122 E 43,73607	сосна	18	16	0,169	сухой, стволовая гниль	2022
2	N 56,39133 E 43,7361	сосна	12	30	0,424	слом ствола под кроной	2022
3	N 56,39128 E 43,73578	сосна	8	18	0,112	слом ствола под кроной	2022
4	N 56,39128 E 43,73578	сосна	7	16	0,08	слом ствола под кроной	2022
5	N 56,39137 E 43,73568	сосна	17	24	0,362	слом ствола под кроной	2022
6	N 56,39144 E 43,73571	сосна	6	17	0,082	слом ствола под кроной	2022
7	N 56,39148 E 43,73559	сосна	18	18	0,214	сухой, стволовая гниль	2022
8	N 56,39157 E 43,73559	сосна	16	22	0,289	слом ствола под кроной	2022
9	N 56,39159 E 43,73572	сосна	8	18	0,112	слом ствола под кроной	2022
10	N 56,39171 E 43,73563	сосна	10	16	0,104	слом ствола под кроной	2022
11	N 56,3917 E 43,73558	сосна	16	18	0,193	сухой, стволовая гниль	2022
12	N 56,39168 E 43,73562	сосна	16	14	0,117	сухой, стволовая гниль	2022
13	N 56,39171 E 43,73543	сосна	10	10	0,041	сухой, стволовая гниль	2022
14	N 56,39179 E 43,7354	сосна	20	12	0,104	сухой, стволовая гниль	2022
15	N 56,39175 E 43,73552	сосна	18	12	0,095	сухой, стволовая гниль	2022
16	N 56,39199 E 43,73548	сосна	18	14	0,129	сухой, стволовая гниль	2022
17	N 56,39215 E 43,73536	сосна	16	16	0,153	сухой, стволовая гниль	2022
18	N 56,39218 E 43,73526	сосна	18	12	0,095	сухой, стволовая гниль	2022
19	N 56,39222 E 43,73517	сосна	7	12	0,045	слом ствола под кроной	2022
20	N 56,39229 E 43,73498	сосна	13	10	0,05	слом ствола под кроной	2022
21	N 56,39233 E 43,73504	сосна	16	20	0,239	слом ствола под кроной	2022
22	N 56,39253 E 43,73485	сосна	16	22	0,289	слом ствола под кроной	2022
23	N 56,39253 E 43,73485	сосна	20	20	0,289	слом ствола под кроной	2022
24	N 56,3928 E 43,73428	сосна	9	16	0,096	слом ствола под кроной	2022
25	N 56,39233 E 43,73462	сосна	18	12	0,095	сухой, стволовая гниль	2022
26	N 56,39208 E 43,73483	сосна	20	22	0,35	сухой, стволовая гниль	2022
27	N 56,392 E 43,73494	сосна	7	14	0,062	слом ствола под кроной	2022
28	N 56,39177 E 43,73523	сосна	19	16	0,177	обрыв корней (вывал)	2022
29	N 56,39182 E 43,73498	сосна	11	22	0,213	слом ствола под кроной	2022
30	N 56,39154 E 43,73491	сосна	12	20	0,188	слом ствола под кроной	2022
31	N 56,39154 E 43,7349	сосна	18	14	0,129	сухой, стволовая гниль	2022
32	N 56,39146 E 43,73504	сосна	18	16	0,169	сухой, стволовая гниль	2022
33	N 56,39152 E 43,735	сосна	17	16	0,161	сухой, стволовая гниль	2022
34	N 56,39152 E 43,73496	сосна	20	24	0,416	сухой, стволовая гниль	2022
35	N 56,39147 E 43,73522	сосна	16	26	0,403	слом ствола под кроной	2022
36	N 56,39142 E 43,73544	сосна	18	18	0,214	сухой, стволовая гниль	2022
37	N 56,39119 E 43,73552	сосна	20	16	0,185	сухой, стволовая гниль	2022
38	N 56,39126 E 43,73522	сосна	16	16	0,153	сухой, стволовая гниль	2022
39	N 56,39102 E 43,73577	сосна	8	16	0,088	слом ствола под кроной	2022
40	N 56,39097 E 43,73599	сосна	20	16	0,185	сухой, стволовая гниль	2022
41	N 56,391 E 43,7361	сосна	9	16	0,096	слом ствола под кроной	2022
42	N 56,391 E 43,73612	сосна	15	28	0,443	слом ствола под кроной	2022
43	N 56,39098 E 43,73607	сосна	15	22	0,274	слом ствола под кроной	2022
44	N 56,39097 E 43,73599	сосна	8	18	0,112	слом ствола под кроной	2022
45	N 56,39087 E 43,73598	сосна	11	18	0,142	слом ствола под кроной	2022
46	N 56,39077 E 43,73599	сосна	17	16	0,161	сухой, стволовая гниль	2022
47	N 56,39073 E 43,73578	сосна	21	16	0,193	сухой, стволовая гниль	2022
48	N 56,39082 E 43,7356	сосна	18	14	0,129	сухой, стволовая гниль	2022
49	N 56,39082 E 43,7356	сосна	16	14	0,117	сухой, стволовая гниль	2022
50	N 56,39075 E 43,73642	сосна	8	18	0,112	слом ствола под кроной	2022



№ дерева	Координаты	Порода	Высота, м	Диаметр, см	Запас, куб.м	Структурные изъяны, характеризующие аварийность дерева	Сроки проведения мероприятия
51	N 56,39071 E 43,73649	сосна	14	16	0,137	слом ствола под кроной	2022
52	N 56,39066 E 43,73661	сосна	16	16	0,153	сухой, стволовая гниль	2022
53	N 56,39056 E 43,73668	сосна	16	15	0,134	сухой, стволовая гниль	2022
54	N 56,39056 E 43,73668	сосна	20	20	0,289	сухой, стволовая гниль	2022
55	N 56,39056 E 43,73673	сосна	20	22	0,35	сухой, стволовая гниль	2022
56	N 56,39057 E 43,73635	сосна	18	12	0,095	сухой, стволовая гниль	2022
57	N 56,39062 E 43,73611	сосна	19	14	0,135	сухой, стволовая гниль	2022
58	N 56,39051 E 43,73606	сосна	20	14	0,142	сухой, стволовая гниль	2022
59	N 56,39021 E 43,7363	сосна	15	20	0,226	слом ствола под кроной	2022
60	N 56,39013 E 43,73674	сосна	22	16	0,201	сухой, стволовая гниль	2022
61	N 56,39014 E 43,73678	сосна	21	16	0,193	сухой, стволовая гниль	2022
62	N 56,39012 E 43,73674	сосна	20	16	0,185	обрыв корней (вывал)	2022
63	N 56,39016 E 43,73696	сосна	22	24	0,452	сухой, стволовая гниль	2022
64	N 56,39023 E 43,73689	сосна	20	16	0,185	сухой, стволовая гниль	2022
65	N 56,39013 E 43,73613	сосна	22	22	0,38	сухой, стволовая гниль	2022
66	N 56,38977 E 43,73573	сосна	18	16	0,169	сухой, стволовая гниль	2022
67	N 56,38983 E 43,73554	сосна	8	16	0,088	слом ствола под кроной	2022
68	N 56,38966 E 43,73562	сосна	14	16	0,137	слом ствола под кроной	2022
69	N 56,38941 E 43,73592	сосна	20	16	0,185	слом ствола под кроной	2022
70	N 56,38938 E 43,73582	сосна	22	24	0,452	сухой, стволовая гниль	2022
71	N 56,38932 E 43,73584	сосна	21	28	0,591	сухой, стволовая гниль	2022
72	N 56,38991 E 43,73555	сосна	19	24	0,398	сухой, стволовая гниль	2022
73	N 56,38996 E 43,73551	сосна	17	26	0,425	слом ствола под кроной	2022
74	N 56,39033 E 43,73548	сосна	18	28	0,517	слом ствола под кроной	2022
75	N 56,3904 E 43,7355	сосна	18	16	0,169	сухой, стволовая гниль	2022
76	N 56,39056 E 43,73529	сосна	16	14	0,117	слом ствола под кроной	2022
77	N 56,3906 E 43,73539	сосна	22	24	0,452	сухой, стволовая гниль	2022
78	N 56,39064 E 43,73568	сосна	10	18	0,132	слом ствола под кроной	2022
79	N 56,39065 E 43,73567	сосна	22	28	0,615	сухой, стволовая гниль	2022
80	N 56,3908 E 43,73541	сосна	16	16	0,153	слом ствола под кроной	2022
81	N 56,3908 E 43,73541	сосна	22	28	0,615	сухой, стволовая гниль	2022
82	N 56,39074 E 43,73526	сосна	20	16	0,185	сухой, стволовая гниль	2022
83	N 56,39066 E 43,73538	сосна	21	18	0,244	сухой, стволовая гниль	2022
84	N 56,39096 E 43,73523	сосна	20	16	0,185	сухой, стволовая гниль	2022
85	N 56,39135 E 43,73487	сосна	14	18	0,173	слом ствола под кроной	2022
86	N 56,39137 E 43,73475	сосна	15	18	0,183	слом ствола под кроной	2022
87	N 56,39138 E 43,73488	сосна	14	16	0,137	слом ствола под кроной	2022
88	N 56,39158 E 43,73479	сосна	16	28	0,468	слом ствола под кроной	2022
89	N 56,39196 E 43,73441	сосна	14	16	0,137	слом ствола под кроной	2022
90	N 56,39196 E 43,73441	сосна	17	20	0,251	слом ствола под кроной	2022
91	N 56,39201 E 43,73444	сосна	20	16	0,185	слом ствола под кроной	2022
92	N 56,39205 E 43,73447	сосна	16	12	0,086	сухой, стволовая гниль	2022
93	N 56,3922 E 43,73468	сосна	20	20	0,289	слом ствола под кроной	2022
94	N 56,39213 E 43,73451	сосна	6	12	0,041	слом ствола под кроной	2022
95	N 56,39228 E 43,73433	сосна	14	18	0,173	слом ствола под кроной	2022
96	N 56,39234 E 43,73456	сосна	4	18	0,102	слом ствола под кроной	2022
97	N 56,39231 E 43,73437	сосна	12	16	0,121	слом ствола под кроной	2022
98	N 56,39252 E 43,7342	сосна	12	18	0,153	слом ствола под кроной	2022
99	N 56,39261 E 43,73417	сосна	12	20	0,188	слом ствола под кроной	2022
100	N 56,39222 E 43,73417	сосна	11	22	0,213	слом ствола под кроной	2022
101	N 56,39227 E 43,73415	сосна	13	16	0,129	слом ствола под кроной	2022
102	N 56,39226 E 43,73414	сосна	14	16	0,137	слом ствола под кроной	2022
103	N 56,39223 E 43,73406	сосна	18	12	0,095	сухой, стволовая гниль	2022



№ дерева	Координаты	Порода	Высота, м	Диаметр, см	Запас, куб.м	Структурные изъяны, характеризующие аварийность дерева	Сроки проведения мероприятия
104	N 56,39193 E 43,73394	сосна	16	14	0,117	сухостой, стволовая гниль	2022
105	N 56,39181 E 43,73423	сосна	21	20	0,301	сухостой, стволовая гниль	2022
106	N 56,39175 E 43,73405	сосна	6	14	0,055	слом ствола под кроной	2022
107	N 56,39165 E 43,73404	сосна	21	24	0,434	сухостой, стволовая гниль	2022
108	N 56,39152 E 43,73408	сосна	15	18	0,183	слом ствола под кроной	2022
109	N 56,3915 E 43,73437	сосна	14	16	0,137	слом ствола под кроной	2022

#### ЗАКЛЮЧЕНИЕ

С целью предотвращения негативных процессов или снижения ущерба от их воздействия: рекомендуется провести мероприятие – рубку аварийных деревьев породы сосна в количестве 109 штук объемом 22,424 куб.м.

Мероприятия, необходимые для предупреждения повреждения или поражения смежных деревьев, осуществляются в соответствии с правилами санитарной безопасности в лесах от 09.12.2020 № 2047, правилами осуществления мероприятий по предупреждению распространения вредных организмов от 09.11.2020 № 912, а также правилами заготовки древесины и особенностями заготовки древесины в лесничествах, указанных в статье 23 Лесного кодекса Российской Федерации от 01.12.2020 № 993.

Исполнитель работ по проведению обследования аварийных деревьев:

инженер по лесопользованию МКУ «Нижегородлес»

Ф.И.О. Белоненко А.В.

Подпись 

Дата составления документа 24.05.2022 Телефон 8(831)-412-99-84



Материалы фотофиксации:























N8  
56,39142, 43,73569, 89,7M  
19/05/2022 14:13:54













































N20

56,39229, 43,73508, 120,8M

19/05/2022 14:30:11

















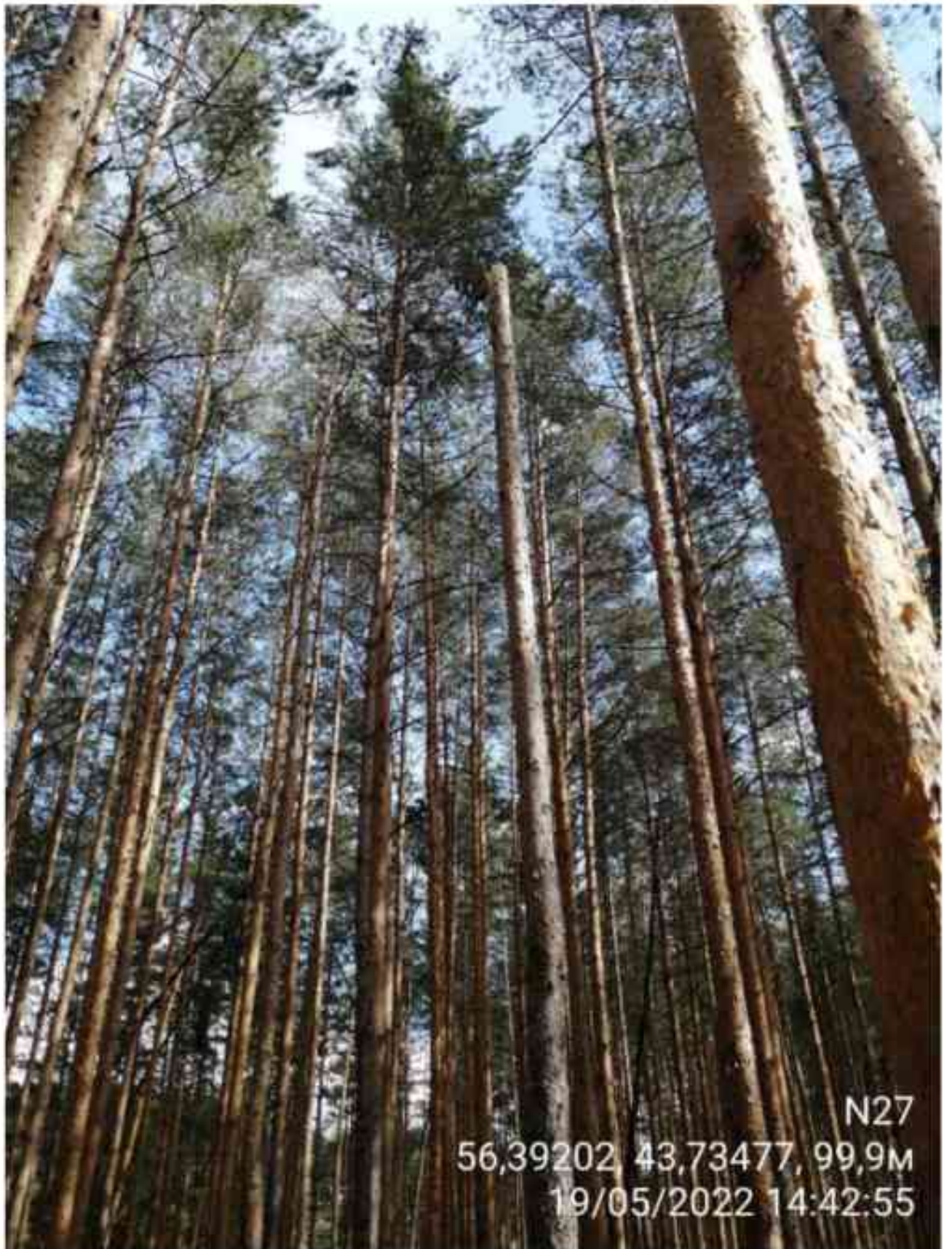












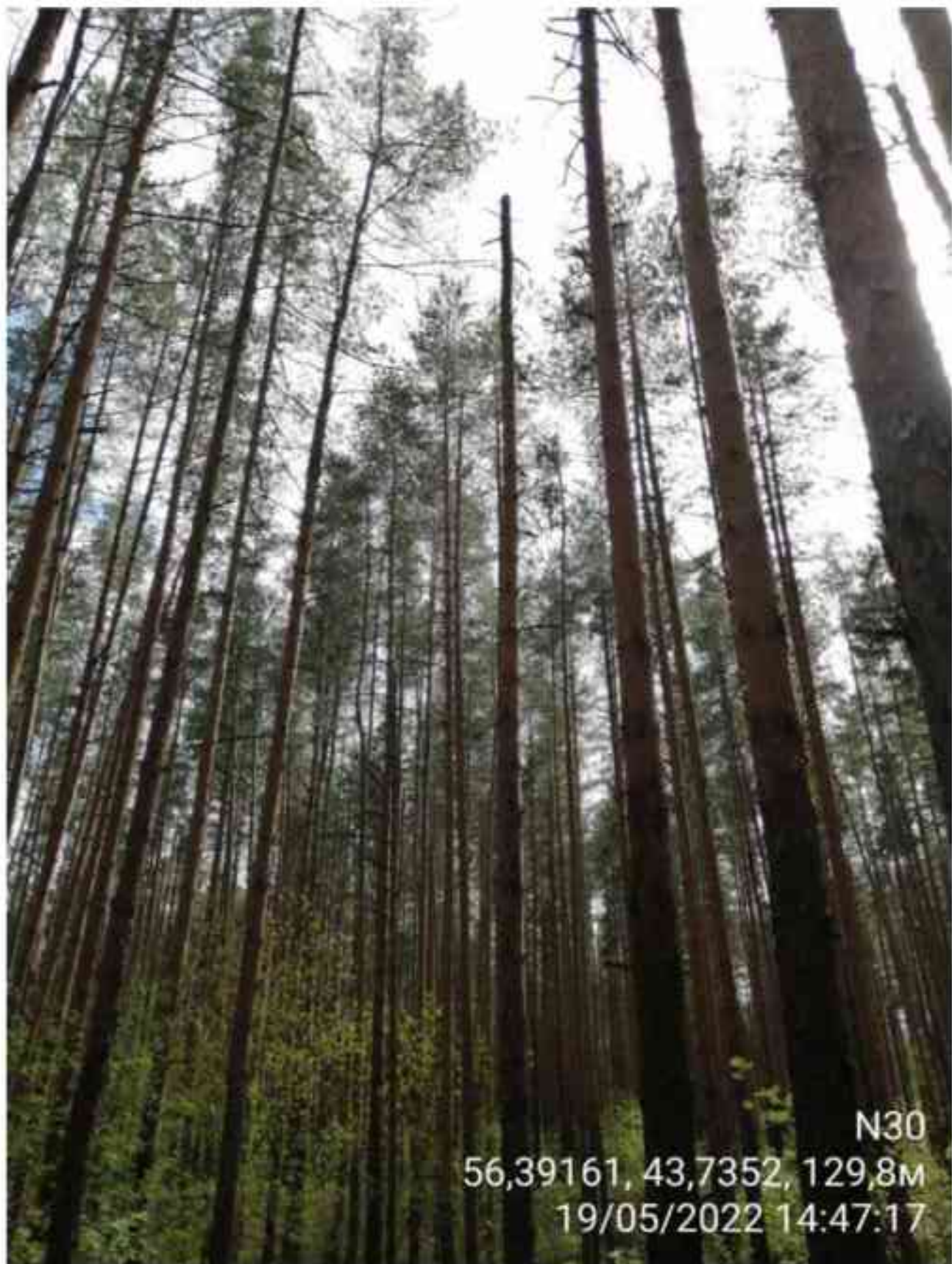










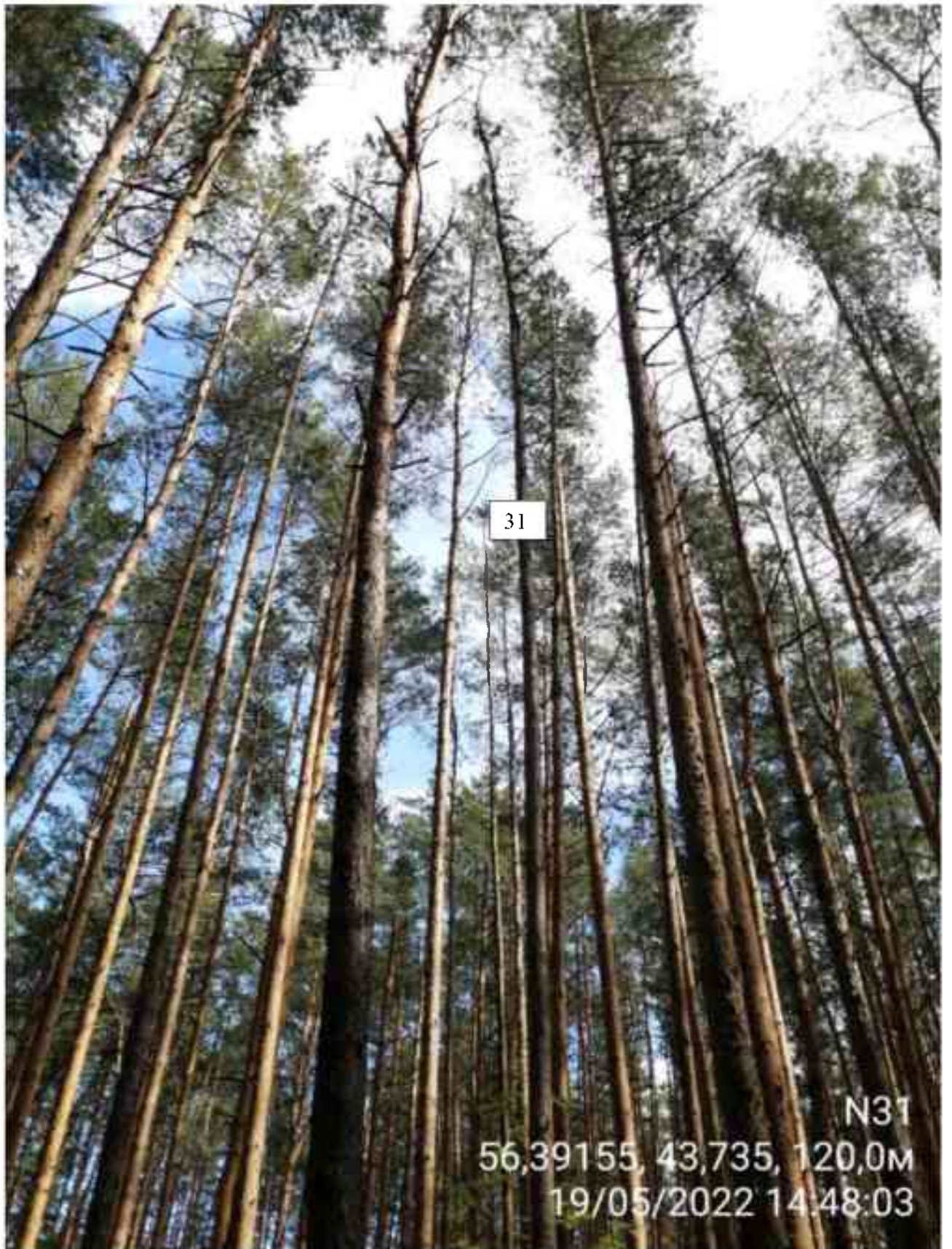


N30

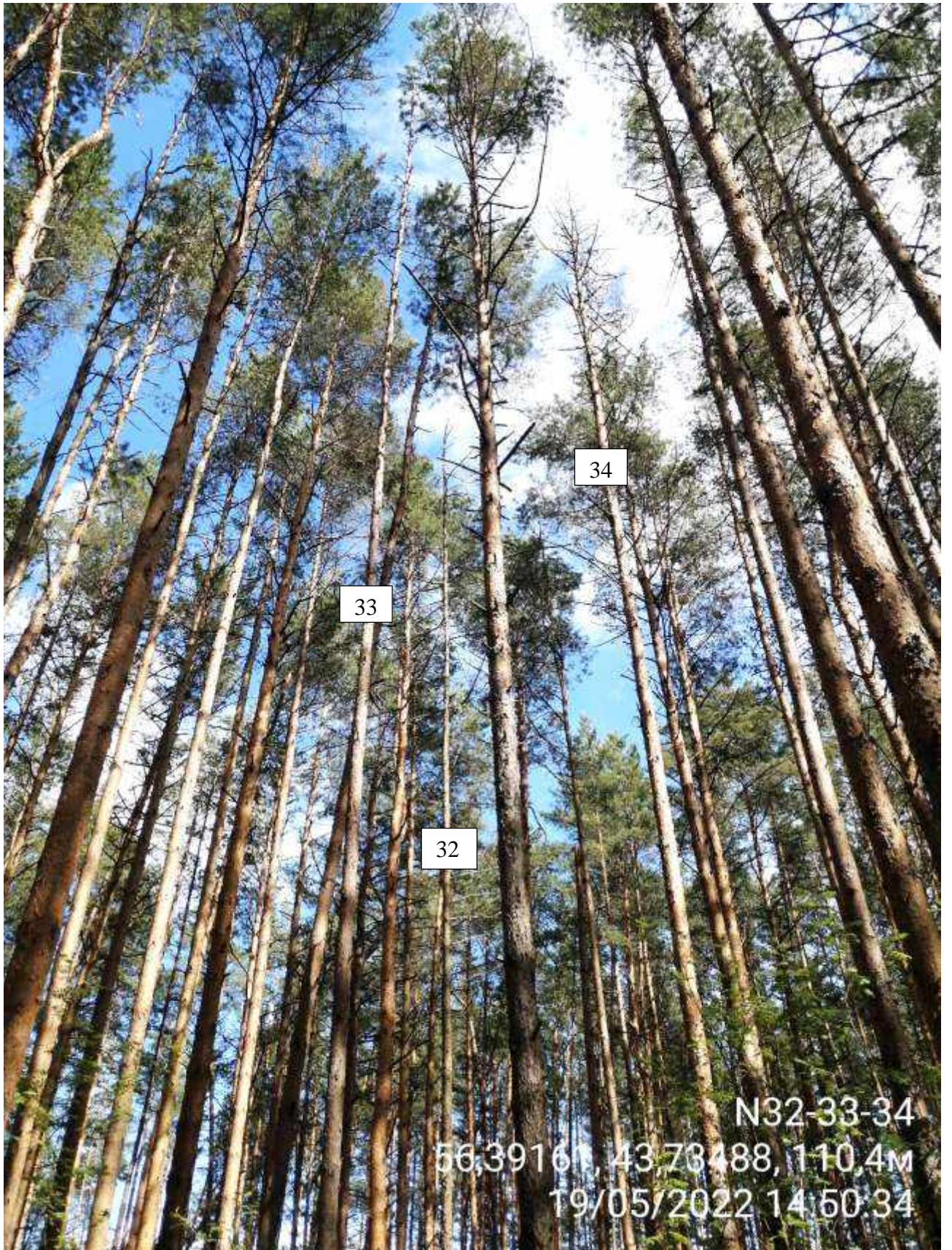
56,39161, 43,7352, 129,8M

19/05/2022 14:47:17













N35  
56,39155, 43,73506, 105.2M  
19/05/2022 14:51:44



















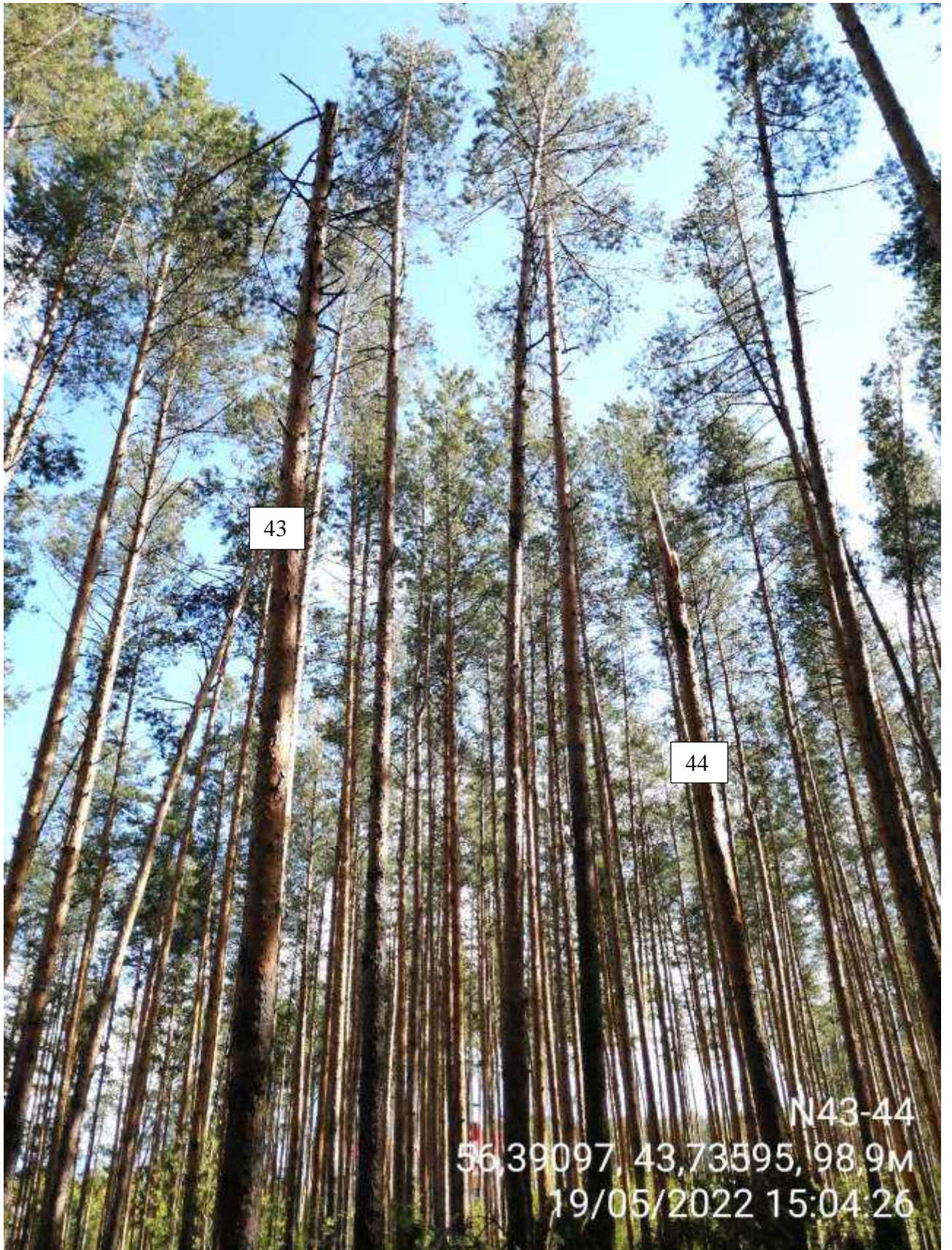


N40  
56,391, 43,73598, 96.0M  
19/05/2022 15:01:49





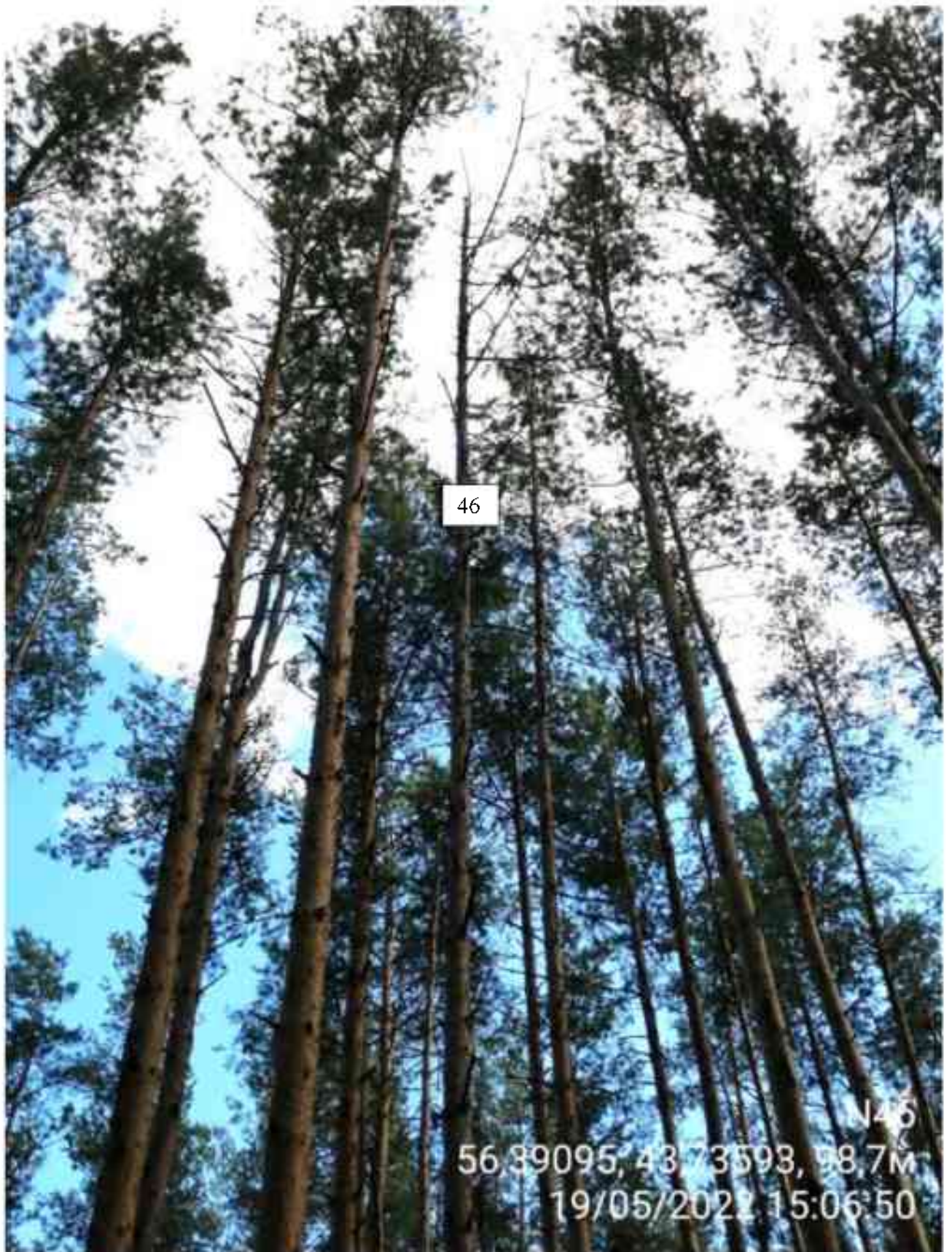








































N53-54-55  
56,39058, 43,73664, 92,4M  
19/05/2022 15:17:14

















































N68

56,3897, 43,7356, 97,1M

19/05/2022 15:36:53









N70  
56,38945, 43,73579, 92,1M  
19/05/2022 15:39:59









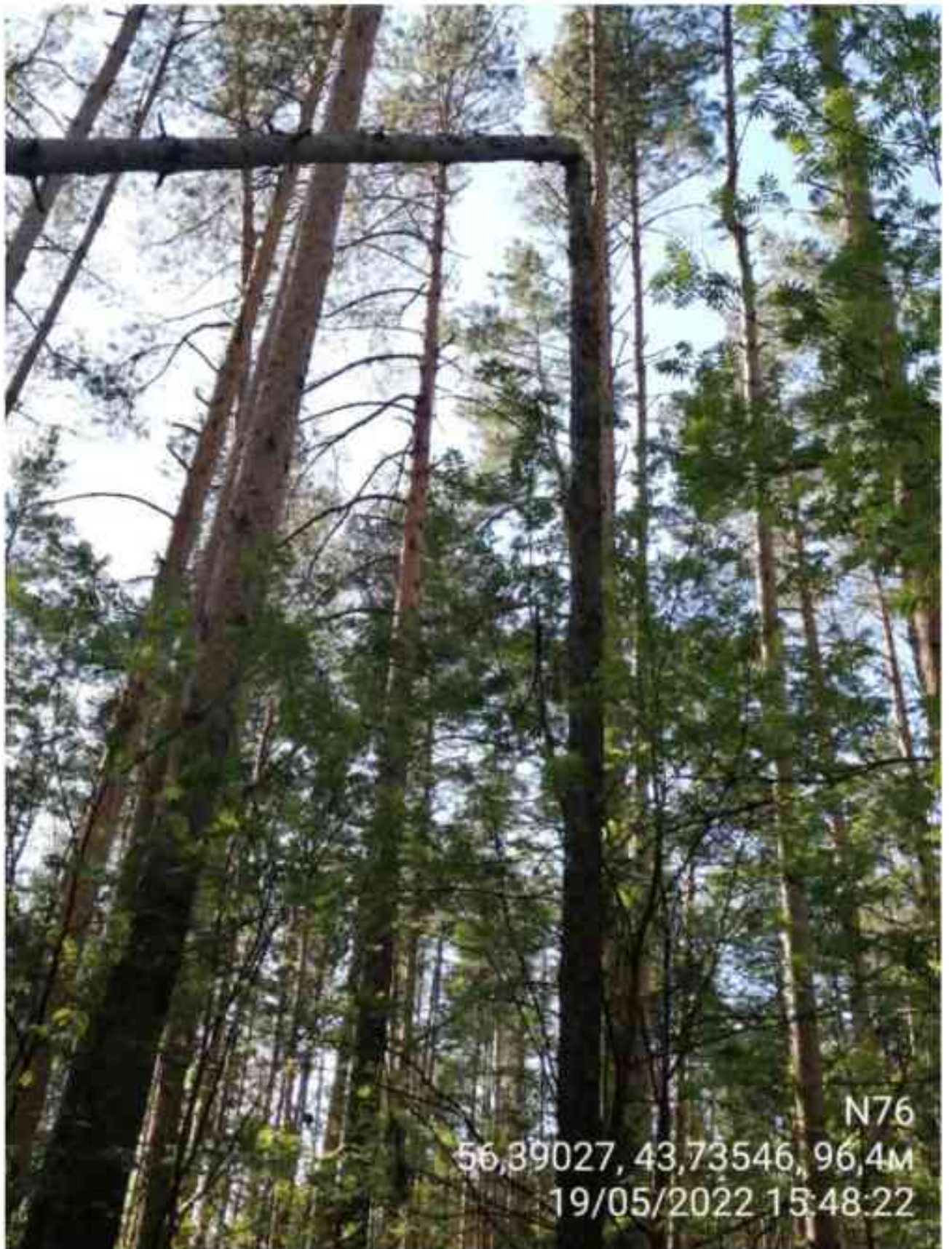






























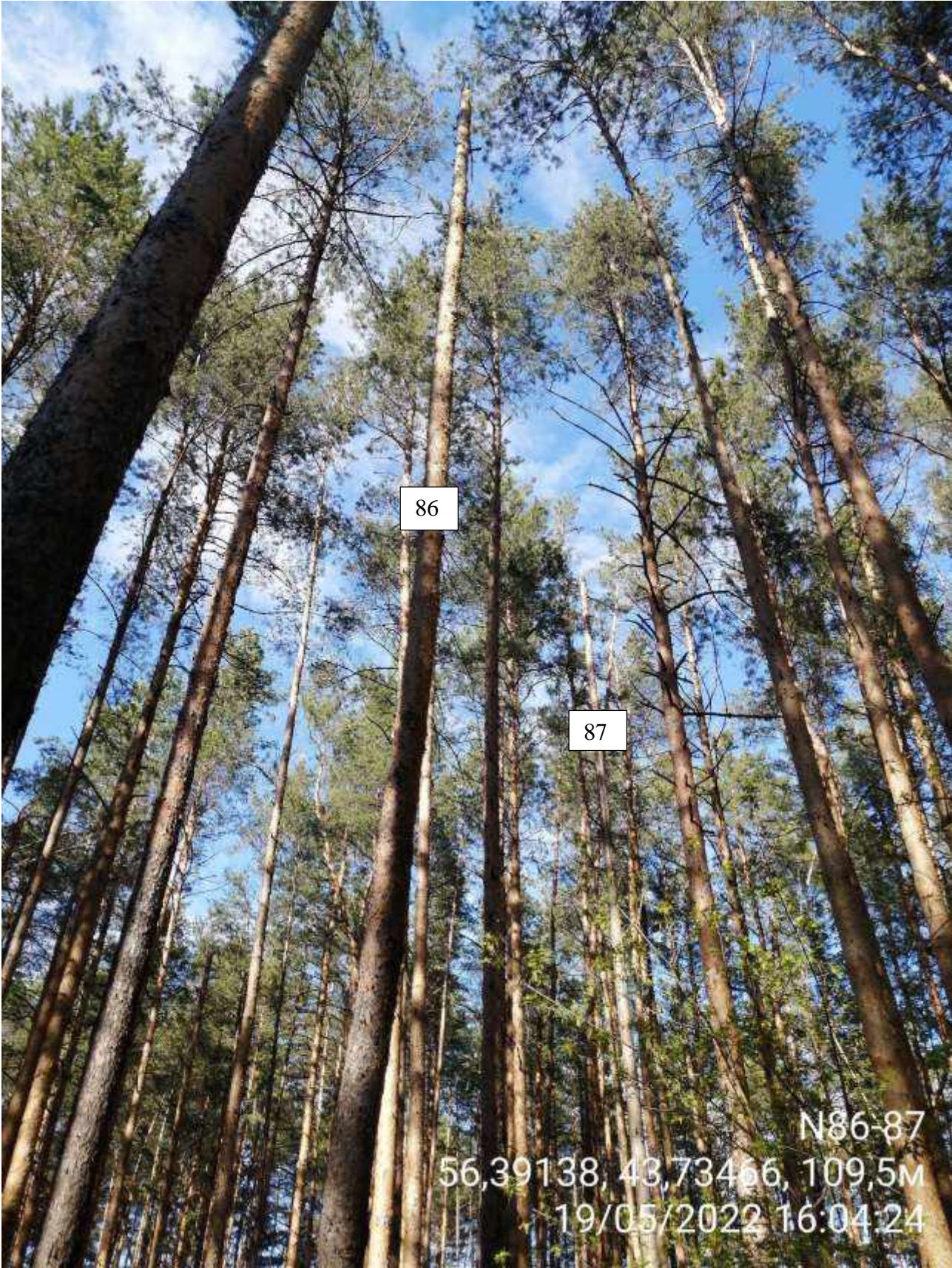






N85  
56.39127, 43.73493, 107,4M  
19/05/2022 16:02:53

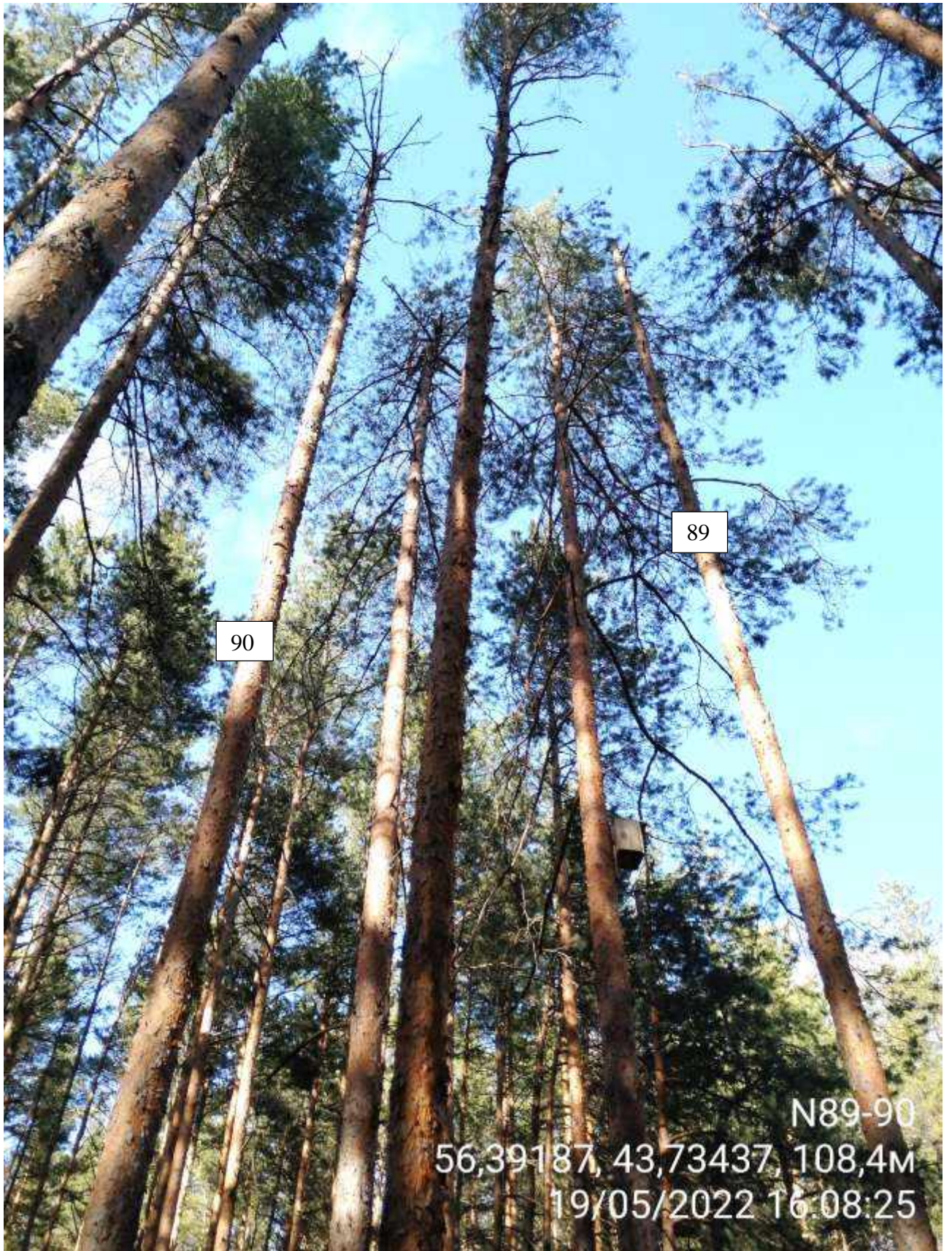




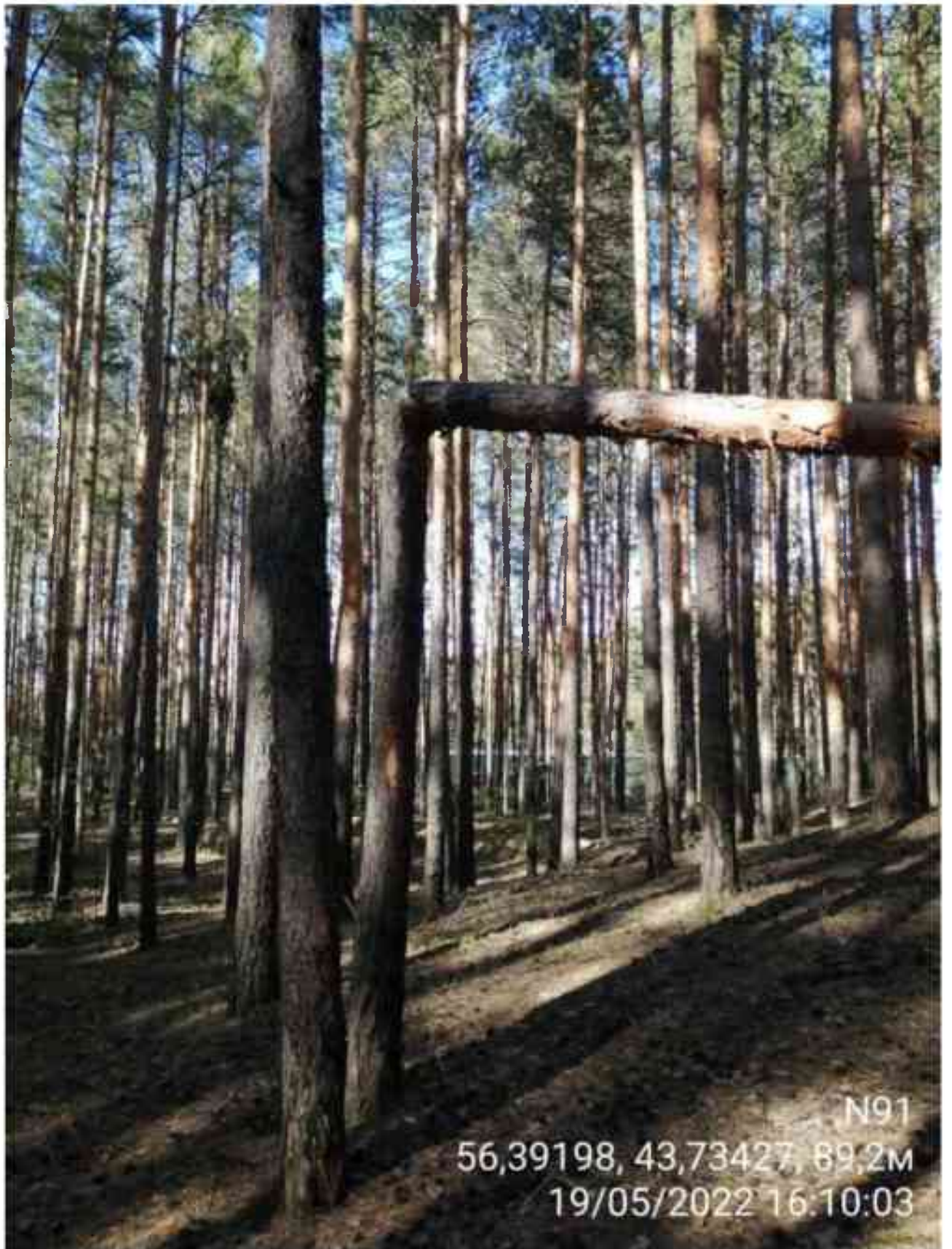




























N95  
56,39217, 43,73443, 95.2M  
19/05/2022 16:13:54















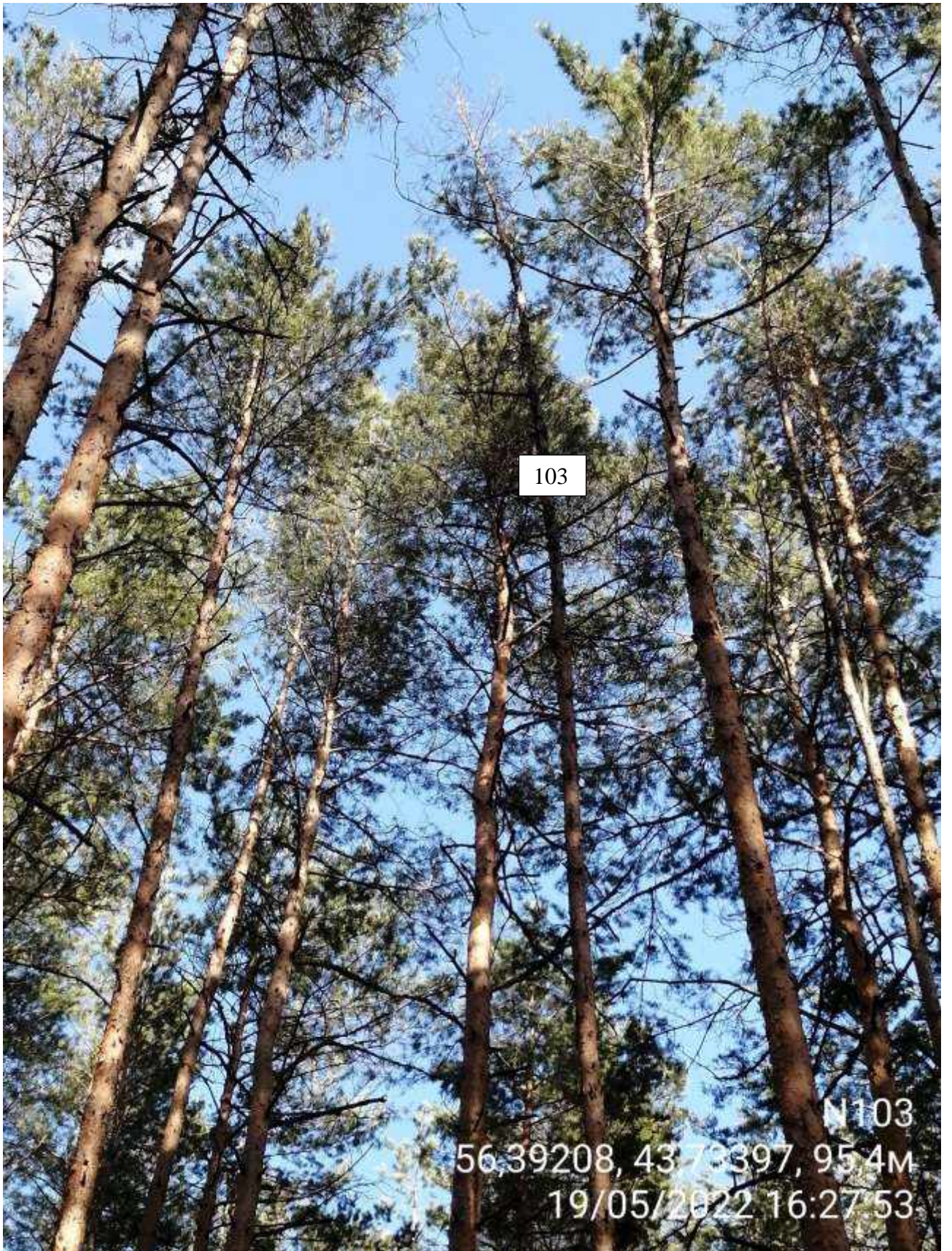






N101-102  
56,39223, 43,73403, 103,5M  
19/05/2022 16:23:08













N105  
56,39196, 43,73408, 99.3M  
19/05/2022 16:29:3















